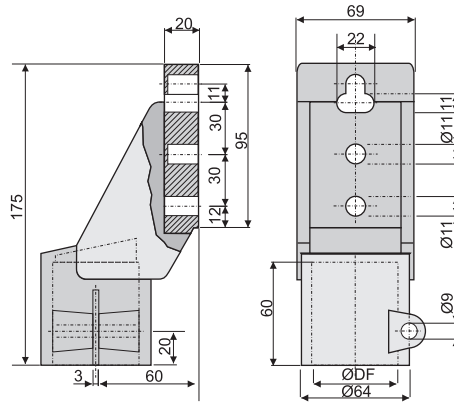
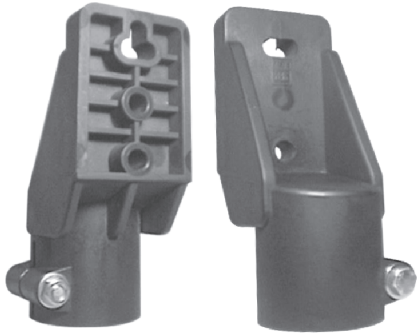


Soporte Lateral Side Mounting Top Bracket



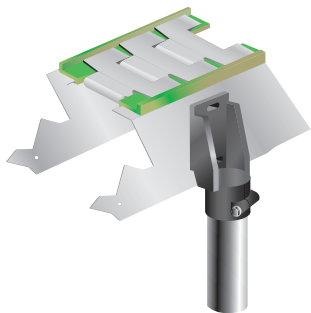
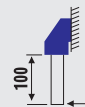
PIEZA	DESCRIP.	ØD	PESO
088	SOPORTE LATERAL	38	340 g
085		48,3	330 g
996		50,8	310 g

VENTA COLOR

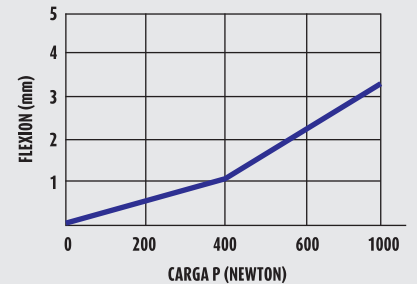
UNIDAD
NEGRO

MATERIALES

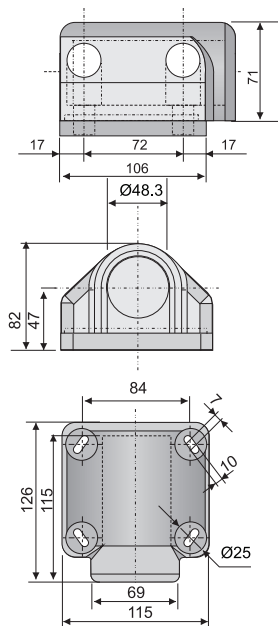
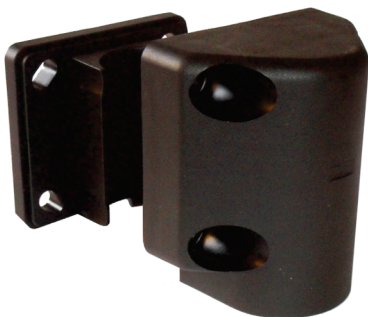
SOPORTE/SUPPORT=PAFG
TUERCA/NUT=AISI 304
TORNILLO/SCREW=AISI 304
ARANDELA/WASHER=AISI 304



RESISTENCIA A LA FLEXIÓN



Soporte Caño Ø48.3 Lateral 4 Agujeros Side Mounting Top Bracket Ø48.3



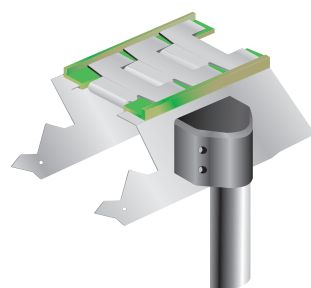
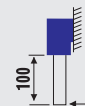
PIEZA	DESCRIPCION	PESO
953	D48,3 4AGUJEROS	101 g

VENTA COLOR

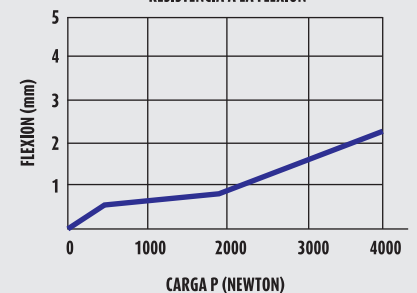
UNIDAD
NEGRO Y ALUMINIO

MATERIALES

SOPORTE/SUPPORT=PAFG



RESISTENCIA A LA FLEXIÓN



PIEZA	DESCRIP.	ØD	PESO
384	BASE INFERIOR 4 AGUJEROS 95x95	38	307 g
112		48,3	307 g
385		50,8	307 g

VENTA
COLOR

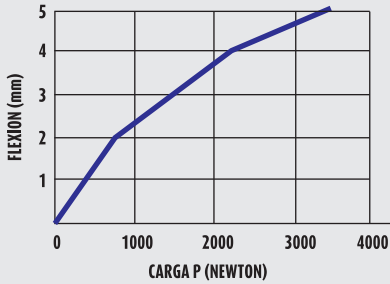
UNIDAD
NEGRO

MATERIALES

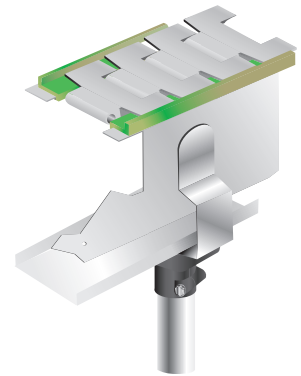
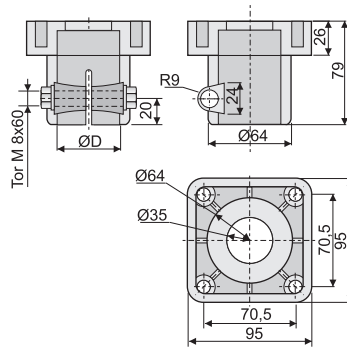
SOPORTE/SUPPORT=PAFG
TUERCA/NUT=AISI 304
TORNILLO/SCREW=AISI 304
ARANDELA/WASHER=AISI 304



RESISTENCIA A LA FLEXIÓN



Soporte Caño Base Inferior 4 Agujeros 95x95...
Support Head 95x95



Soporte Caño Base Inferior 4 Agujeros 130x90...
Support Head 130x90

PIEZA	DESCRIP.	ØD	PESO
813	BASE INFERIOR 4 AGUJEROS 130x90	48,3	468 g
814		50,8	522 g
815		60,3	522 g

VENTA
COLOR

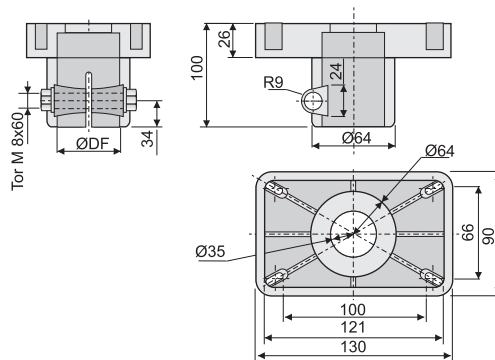
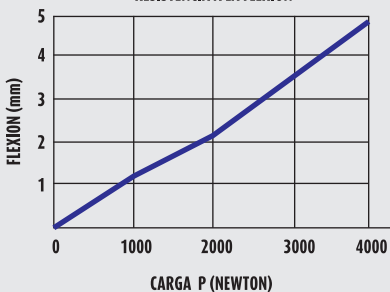
UNIDAD
NEGRO

MATERIALES

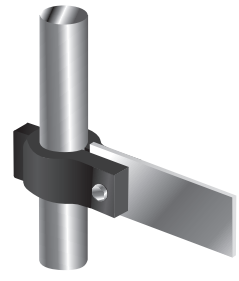
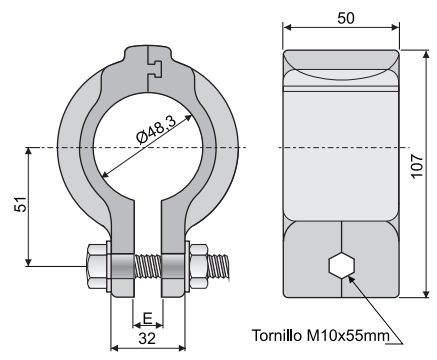
SOPORTE/SUPPORT=PAFG
TUERCA/NUT=AISI 304
TORNILLO/SCREW=AISI 304
ARANDELA/WASHER=AISI 304



RESISTENCIA A LA FLEXIÓN



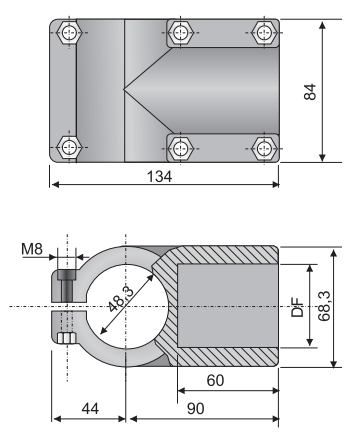
Abrazadera De Fijación **/// Connecting Joint**



PIEZA	DESCRIP.	E	PESO
119	ABRAZADERA	6 mm	278,4 g
118		12 mm	275 g

VENTA COLOR UNIDAD NEGRO
MATERIALES ABRAZADERA/CLIP=PAFG
TORNILLO/SCREW=AISI 304

Unión Caño **/// Connecting Joints**



PIEZA	DESCRIP.	E	PESO
801	UNIÓN CAÑO	48,3	400 g
802		42,4	425 g

VENTA COLOR UNIDAD NEGRO
MATERIALES UNIÓN/UNION=PAFG
TUERCA/NUT=AISI 304
TORNILLO/SCREW=AISI 304

PIEZA DESCRIP. DØB PESO

PIEZA	DESCRIP.	DØB	PESO
089	BASE BÍPODE 180	48,3	980 g
444		50,8	970 g
090		60,3	955 g

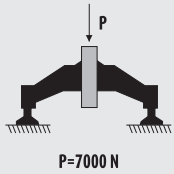
VENTA COLOR

UNIDAD
NEGRO

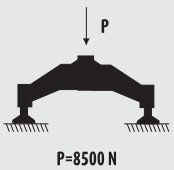
MATERIALES

BASE DE APOYO/SUPPORT BASE=PAFG
TUERCA/NUT=AISI 304
TORNILLO/SCREW=AISI 304
INSERTO/INSERT=NPB
ARANDELA/WASHER=AISI 304

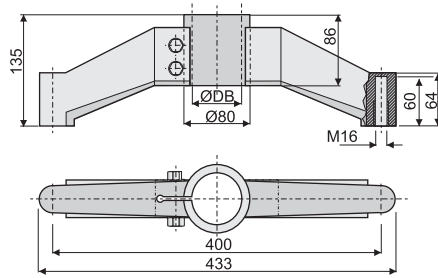
CARGA DE DESPLAZAMIENTO



CARGA MÁXIMA APLICABLE



Base De Apoyo Bipode 180°.. Bipods 180°



PIEZA DESCRIP. DØB PESO

PIEZA	DESCRIP.	DØB	PESO
415	BASE BÍPODE SALIDA LATERAL 180	48,3	1100 g
445		50,8	1090 g
416		60,3	1075 g

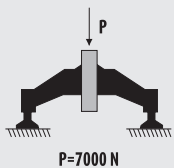
VENTA COLOR

UNIDAD
NEGRO

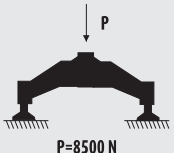
MATERIALES

BASE DE APOYO/SUPPORT BASE=PAFG
TUERCA/NUT=AISI 304
TORNILLO/SCREW=AISI 304
INSERTO/INSERT=NPB
ARANDELA/WASHER=AISI 304

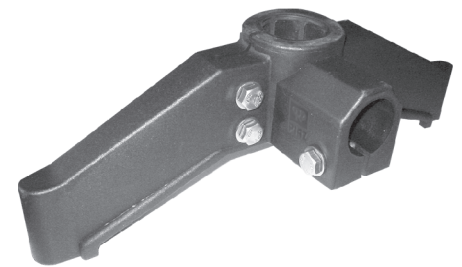
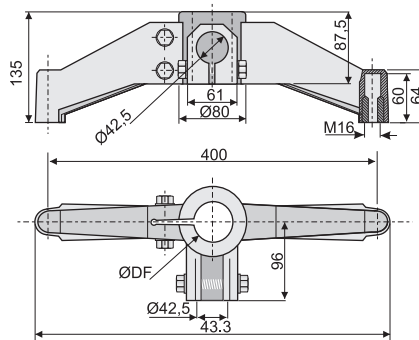
CARGA DE DESPLAZAMIENTO



CARGA MÁXIMA APLICABLE

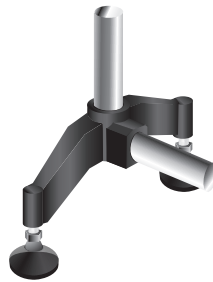
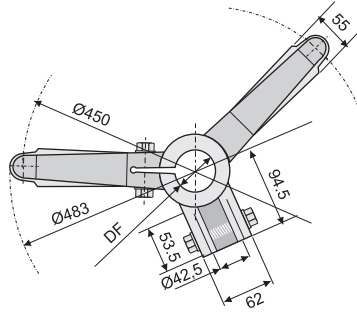
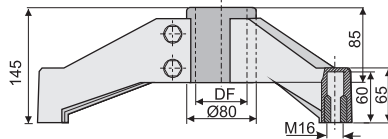
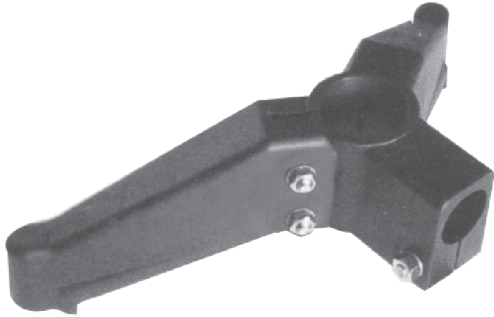


Base De Apoyo Bipode Salida Lateral 180°.. Bipods 180° With Joint

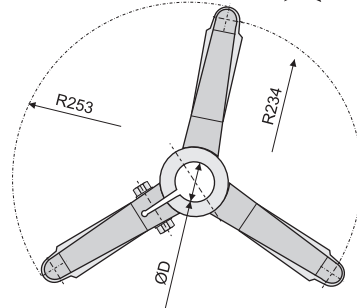
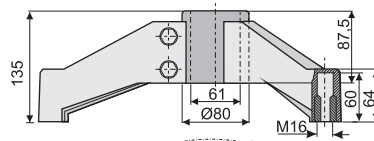
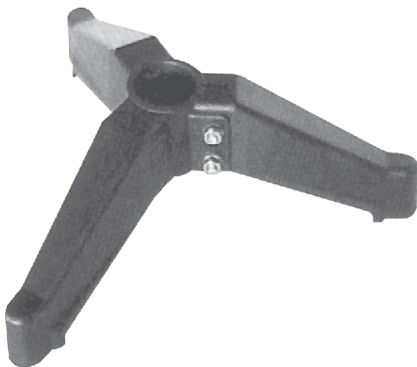


Base De Apoyo Bipode Salida Lateral 120°

Bipods 120° With Joint



Base De Apoyo Tripode Tripods



PIEZA	DESCRIP.	DF	PESO
061	BASE BIPODE SALIDA LATERAL 120	48,3	1100 g
288		50,8	1090 g
087		60,3	1075 g

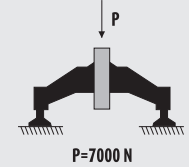
VENTA COLOR

UNIDAD
NEGRO

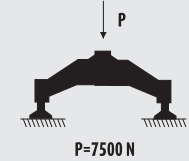
MATERIALES

BASE DE APOYO/SUPPORT BASE=PAFG
TUERCA/NUT=AISI 304
TORNILLO/SCREW=AISI 304
INSERTO/INSERT=NPB
ARANDELA/WASHER=AISI 304

CARGA DE DESPLAZAMIENTO



CARGA MÁXIMA APLICABLE



PIEZA	DESCRIP.	DØ	PESO
084	BASE TRIPODE	48,3	1470g
137		50,8	1455 g
138		60,3	1433g

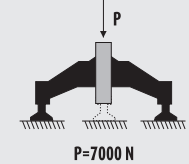
VENTA COLOR

UNIDAD
NEGRO

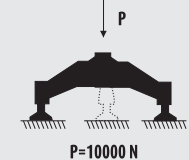
MATERIALES

BASE DE APOYO/SUPPORT BASE=PAFG
TUERCA/NUT=AISI 304
TORNILLO/SCREW=AISI 304
INSERTO/INSERT=NPB
ARANDELA/WASHER=AISI 304

CARGA DE DESPLAZAMIENTO



CARGA MÁXIMA APLICABLE



PIEZA	DESCRIP.	PESO	ØDF	A	B	D	F
135	INSERTO D48,3	70,5 g	M 16	48,3	45	38	48
392							
402	INSERTO D50,8	75 g	M 16	58,8	47,8	40,5	50
390							
986	INSERTO D60,3	95 g	M 16	60,3	56,3	39	49
987							

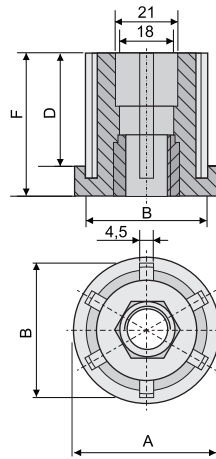
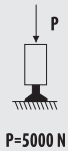
VENTA
COLOR

UNIDAD
NEGRO

MATERIALES

INSERTO PLÁSTICO/PLASTIC INSERT=PAFG
INSERTO/INSERT=NPB

CARGA MÁXIMA APLICABLE



Inserto Caño Redondo...

Threaded Tube End Round Tubes



PIEZA	DESCRIP.	PESO	A	B	D	F
113	40X40 p1,5 mm	65 g	40	37,5	35	43
114	40X40 p2 mm	63 g		36,5		
115	50X50 p1,5 mm	92 g	50	47,5	38	58
116	50X50 p2 mm	90 g		46,5		

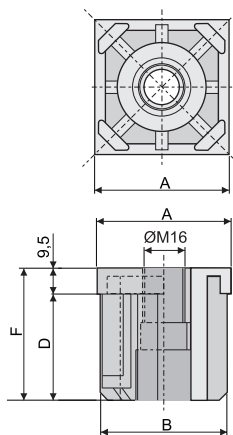
VENTA
COLOR

UNIDAD
NEGRO

MATERIALES

INSERTO PLÁSTICO/PLASTIC INSERT=PAFG
INSERTO/INSERT=NPB

CARGA MÁXIMA APLICABLE



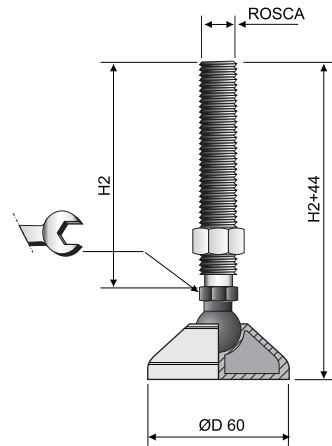
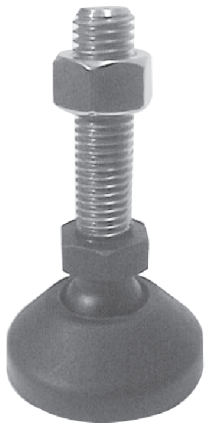
Inserto Caño Cuadrado...

Threaded Tube End Square Tubes



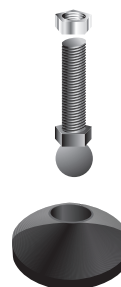
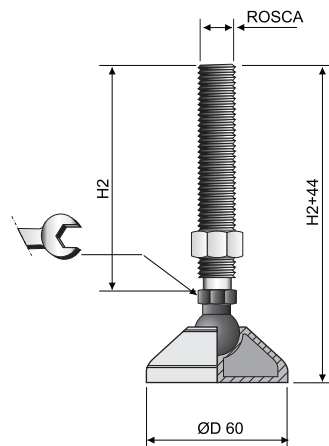
Base Lisa Ø60 Con Rosca Metálica

Articulated Foot Ø60 With Metallic Spindle



Base Lisa Ø60 Con Rosca Plástica

Articulated Foot Ø60 With Plastic Spindle



PIEZA	DESCRIP.	ROSCA	H2	PESO
-------	----------	-------	----	------

094	AISI	M 16	60	147 g
095			100	201 g
096			150	267 g
386		W 5/8	60	147 g
387			100	201 g
388			150	267 g
389	FEZN	M 16	60	147 g
390			100	201 g
391		150	267 g	
612		W 5/8	60	147 g
613	100		201 g	
614	150		267 g	

VENTA
COLOR

UNIDAD
NEGRO

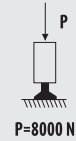
MATERIALES

BASE/PAD=PA
VÁSTAGO/SPINDLE=VER TABLA/SEE CHART
TUERCA/NUT=VER TABLA/SEE CHART

CARACTERÍSTICAS TÉCNICAS

ÁNGULO DE OSCILACIÓN: 15°

CARGA MÁXIMA APLICABLE



PIEZA	DESCRIP.	ROSCA	H2	PESO
-------	----------	-------	----	------

976	D 60 ROSCA PLÁSTICA	M16	60	137 g
981		M14		

VENTA
COLOR

UNIDAD
NEGRO

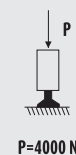
MATERIALES

BASE/PAD=PA
VÁSTAGO/SPINDLE=PA FEZN
TUERCA/NUT=FEZN

CARACTERÍSTICAS TÉCNICAS

ÁNGULO DE OSCILACIÓN: 15°

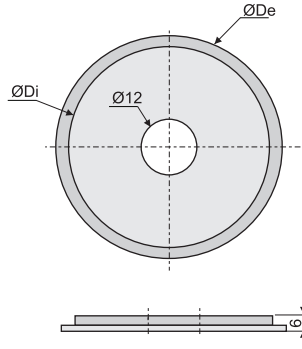
CARGA MÁXIMA APLICABLE



PIEZA	DESCRIP.	ØDi	ØDe	PESO
417	ANTIVIBRATORIO	53	60	18 g

VENTA	UNIDAD
COLOR	NEGRO
MATERIALES	SUPLEMENTO/SUPPLEMENT=RUBBER

CARACTERÍSTICAS TÉCNICAS
FIJACIÓN: POR ENCASTRE
DUREZA: 70 SHORE



Suplemento Goma Ø60... Antivibration Ø60

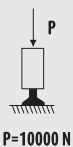


PIEZA	DESCRIP.	ROSCA	H2	PESO
639			60	176 g
640	AISI	M 16	100	220 g
641			150	279 g
645			60	172 g
646	FEZN		100	220 g
647			150	179g
651			60	172 g
652	AISI	W 5/8	100	220 g
653			150	279 g
657			60	172 g
658	FEZN		100	220 g
658			150	279 g

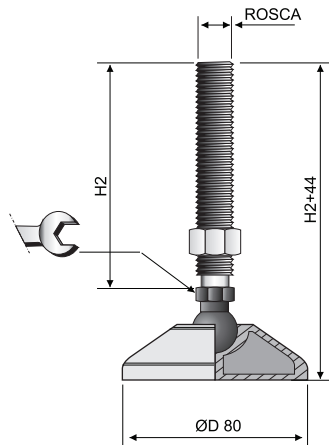
VENTA	UNIDAD
COLOR	NEGRO
MATERIALES	BASE/PAD=PA VÁSTAGO/SPINDLE=VER TABLA/SEE CHART TUERCA/NUT=VER TABLA/SEE CHART

CARACTERÍSTICAS TÉCNICAS
ÁNGULO DE OSCILACIÓN: 15°

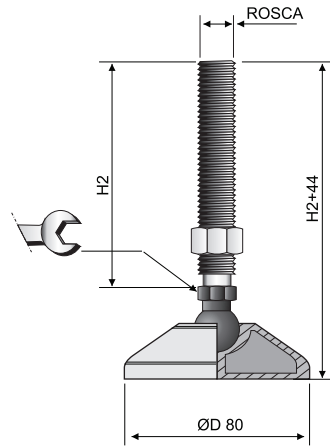
CARGA MÁXIMA APLICABLE



Base Lisa Ø80 Con Rosca Metálica...
Articulated Foot Ø80 With Metalic Spindle



Base Lisa Ø80 Con Rosca Plástica
Articulated Foot Ø80 With Plastic Spindle



PIEZA	DESCRIP.	ROSCA	H2	PESO
978	D 80 LISA	M16	60	158 g
983	ROSCA PLASTICA	M14		

**VENTA
COLOR**

UNIDAD
NEGRO Y ALUMINIO

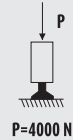
MATERIALES

BASE/PAD=PA
VÁSTAGO/SPINDLE=PA FEZN
TUERCA/NUT=FEZN

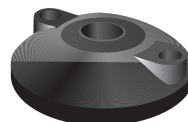
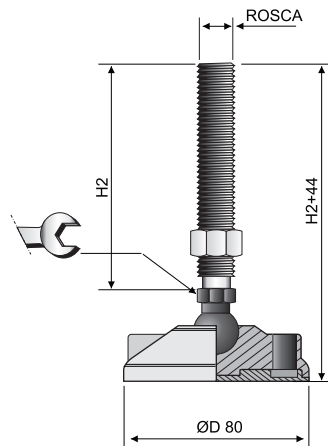
CARACTERÍSTICAS TÉCNICAS

ÁNGULO DE OSCILACIÓN: 15°

CARGA MÁXIMA APLICABLE



Base De Anclar Ø80 Pasante Con Rosca Metálica
Articulated Foot Ø80 With Hole And Metallic Spindle



PIEZA	DESCRIP.	ROSCA	H2	PESO
615			60	176 g
616	AISI	M 16	100	223 g
617			150	283 g
621			60	176 g
622	FEZN		100	223 g
623			150	283 g
627			60	176 g
628	AISI	W 5/8	100	223 g
629			150	283 g
633			60	176 g
634	FEZN		100	223 g
635			150	283 g

**VENTA
COLOR**

UNIDAD
NEGRO

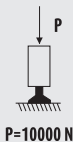
MATERIALES

BASE/PAD=PA
VÁSTAGO/SPINDLE=VER TABLA/SEE CHART
TUERCA/NUT=VER TABLA/SEE CHART

CARACTERÍSTICAS TÉCNICAS

ÁNGULO DE OSCILACIÓN: 15°

CARGA MÁXIMA APLICABLE



Base De Anclar Ø80 Pasante Con Rosca Plástica...
Articulated Foot Ø80 With Hole And Plastic Spindle

PIEZA	DESCRIP.	ROSCA	H2	PESO
977	D 80 ANCLAR	M16	60	150 g
982	RÓTULA PLÁSTICA	M14		

VENTA
COLOR

UNIDAD
 NEGRO Y ALUMINIO

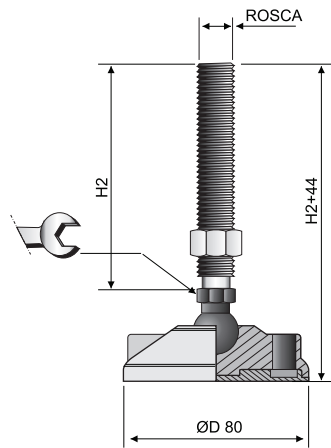
MATERIALES

BASE/PAD=PA
 VÁSTAGO/SPINDLE=PA FEZN
 TUERCA/NUT=FEZN

CARACTERÍSTICAS TÉCNICAS

ÁNGULO DE OSCILACIÓN: 15°

CARGA MÁXIMA APLICABLE



Suplemento Goma Ø80...
Antivibration Ø80

PIEZA	DESCRIP.	ØDi	ØDe	PESO
675	ANTIVIBRATORIO	72	80	34,5 g

VENTA
COLOR

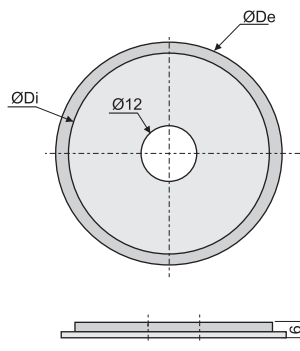
UNIDAD
 NEGRO

MATERIALES

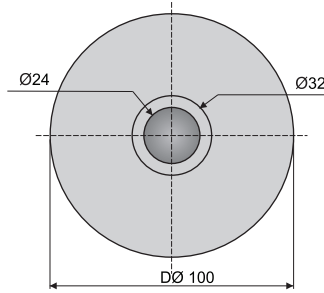
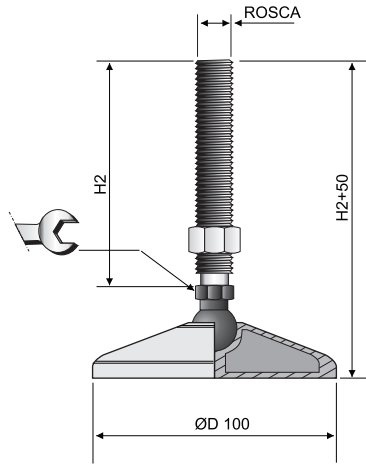
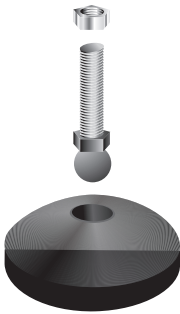
SUPLEMENTO/SUPPLEMENT=RUBBER

CARACTERÍSTICAS TÉCNICAS

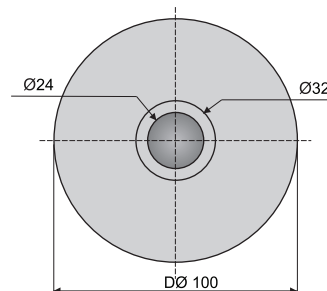
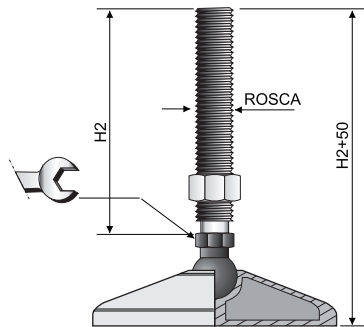
FIJACIÓN: POR ENCASTRE
 DUREZA: 70 SHORE



Base Lisa Ø100 Con Rosca Metálica
Articulated Foot Ø100 With Metallic Spindle



Base Lisa Ø100 Con Rosca Plástica
Articulated Foot Ø100 With Plastic Spindle



PIEZA	DESCRIP.	ROSCA	H2	PESO
091	AISI	M 16	60	182 g
092			100	237 g
093			150	303 g
395		W 5/8	60	183 g
396			100	237 g
397			150	303 g
398	FEZN	M 16	60	182 g
399			100	237 g
400			150	303 g
672		W 5/8	60	183 g
673			100	237 g
674			150	303 g

VENTA
COLOR

UNIDAD
NEGRO

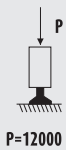
MATERIALES

BASE/PAD=PA
 VÁSTAGO/SPINDLE=VER TABLA/SEE CHART
 TUERCA/NUT=VER TABLA/SEE CHART

CARACTERÍSTICAS TÉCNICAS

ÁNGULO DE OSCILACIÓN: 15°

CARGA MÁXIMA APLICABLE



P=12000 N

PIEZA	DESCRIP.	ROSCA	H2	PESO
-------	----------	-------	----	------

980	D 100 ROSCA PLÁSTICA	M16	60	175 g
985		M14		

VENTA
COLOR

UNIDAD
NEGRO

MATERIALES

BASE/PAD=PA
 VÁSTAGO/SPINDLE=PA FEZN
 TUERCA/NUT=FEZN

CARACTERÍSTICAS TÉCNICAS

ÁNGULO DE OSCILACIÓN: 15°

CARGA MÁXIMA APLICABLE



P=4000 N

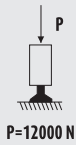
PIEZA	DESCRIP.	ROSCA	H2	PESO	
086	AISI	M 16	60	188 g	
404			100	242 g	
405			150	308 g	
406			W 5/8	60	188 g
407				100	242 g
408	FEZN	M 16	150	308 g	
409			60	188 g	
410			100	242 g	
411			150	308 g	
666			W 5/8	60	188 g
667	100	242 g			
668	150	308 g			

VENTA UNIDAD
COLOR NEGRO

MATERIALES BASE/PAD=PA
 VÁSTAGO/SPINDLE=VER TABLA/SEE CHART
 TUERCA/NUT=VER TABLA/SEE CHART

CARACTERÍSTICAS TÉCNICAS
 ÁNGULO DE OSCILACIÓN: 15°

CARGA MÁXIMA APLICABLE



PIEZA	DESCRIP.	ROSCA	H2	PESO
979	D 100 ROSCA PLÁSTICA	M16	60	175 g
98		M14		

VENTA UNIDAD
COLOR NEGRO

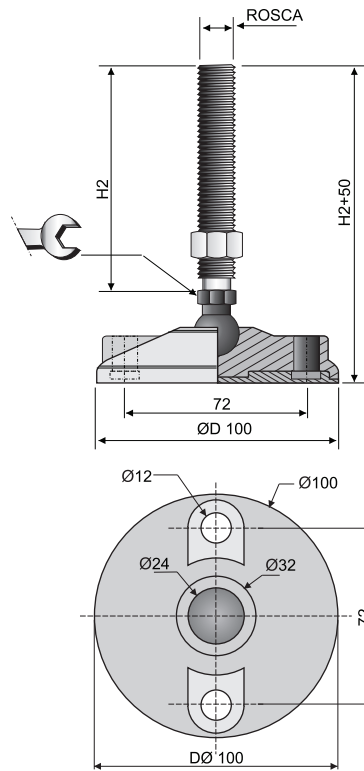
MATERIALES BASE/PAD=PA
 VÁSTAGO/SPINDLE=PA FEZN
 TUERCA/NUT=FEZN

CARACTERÍSTICAS TÉCNICAS
 ÁNGULO DE OSCILACIÓN: 15°

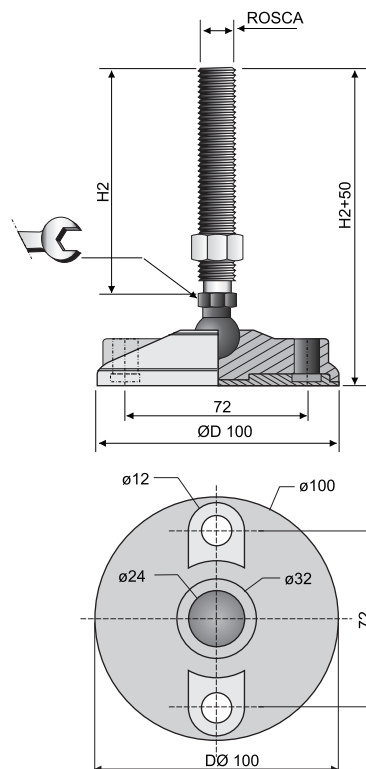
CARGA MÁXIMA APLICABLE



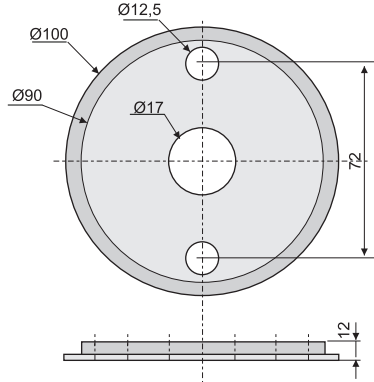
Base Para Anclar Ø100 Con Rosca Metálica
 Articulated Foot Ø100 With Hole And Metallic Spindle



Base De Anclar Ø100 Con Rosca Plástica
 Articulated Foot Ø100 With Hole And Plastic Spindle



Suplemento Goma Ø100 **/// Antivibration Ø100**



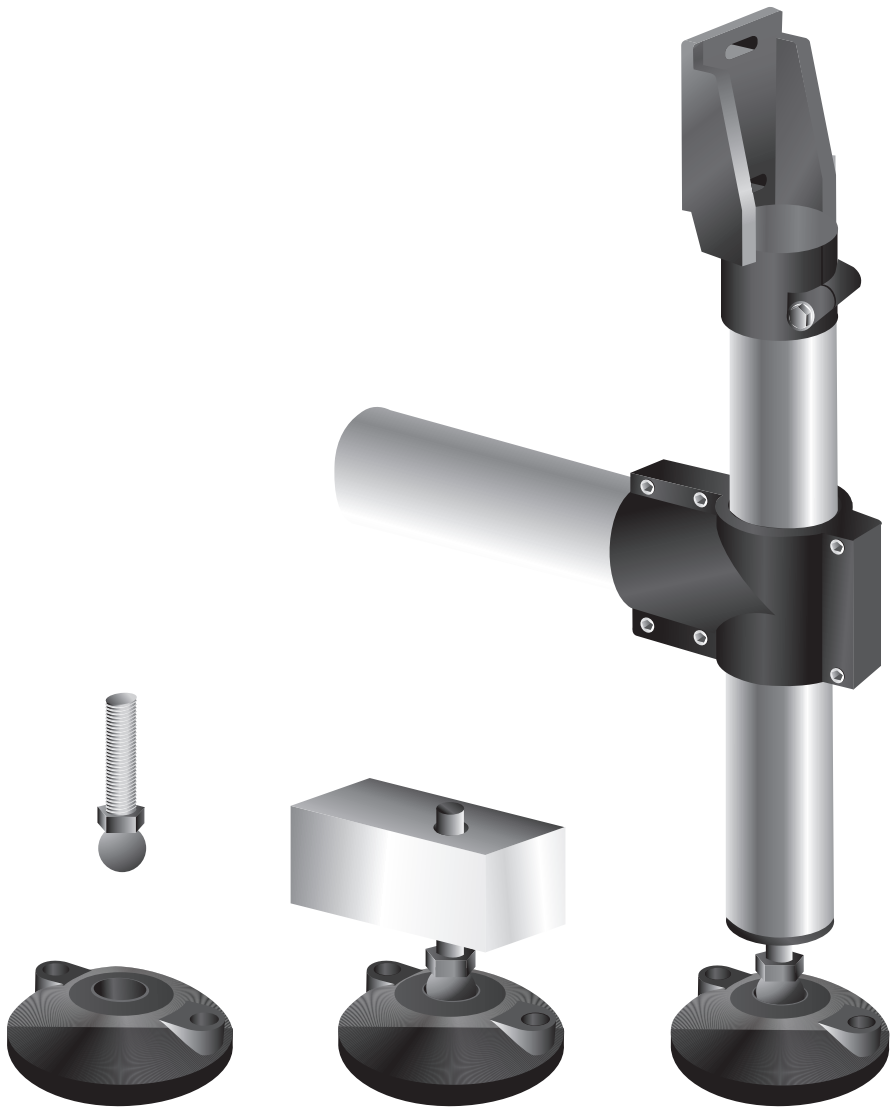
PIEZA	DESCRIP.	PESO
418	ANTIVIBRATORIO	56 g

VENTA UNIDAD
COLOR NEGRO

MATERIALES SUPLEMENTO/SUPPLEMENT=RUBBER

CARACTERÍSTICAS TÉCNICAS

FIJACIÓN: POR ENCASTRE
 DUREZA: 70 SHORE



PIEZA DESCRIP. ROSCA PESO

905	D 100 AISI	M20	525 g
1088	D 100 FEZN		

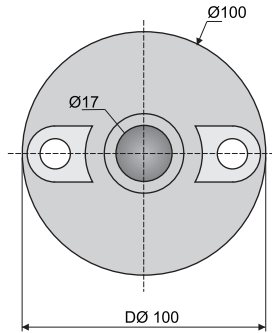
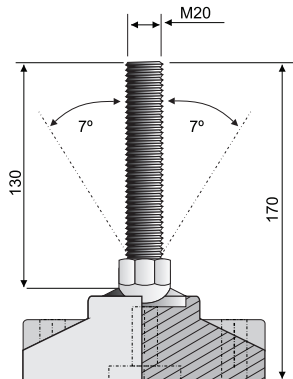
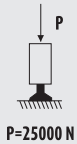
VENTA COLOR
UNIDAD
NEGRO Y ALUMINIO

MATERIALES
BASE/PAD=PA
VÁSTAGO/PIN=VER TABLA/SEE CHART
TUERCA/NUT=VER TABLA/SEE CHART

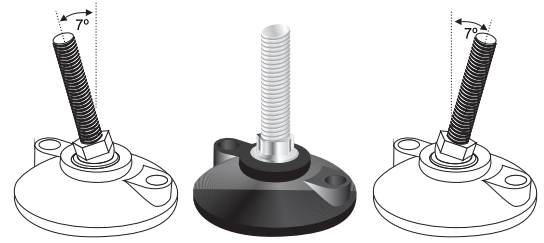
CARACTERÍSTICAS TÉCNICAS

ÁNGULO DE OSCILACIÓN: 7°

CARGA MÁXIMA APLICABLE



Base Articulada Ø100 mm M20 Oscilante
Articulated Foot Ø100 M20



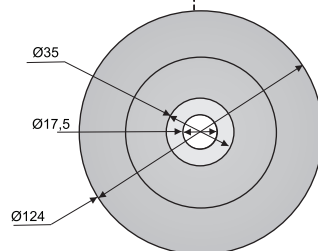
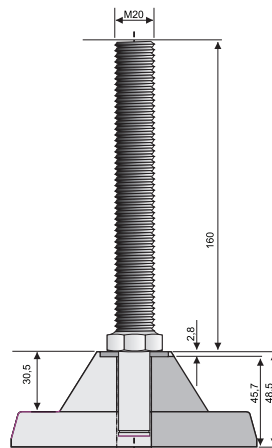
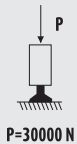
PIEZA DESCRIP. ROSCA PESO

906	D 124 AISI	M20	703 g
1089	D 124 FEZN		

VENTA COLOR
UNIDAD
NEGRO

MATERIALES
BASE/PAD=PA
VÁSTAGO/PIN=PA FEZN
TUERCA/NUT=FEZN

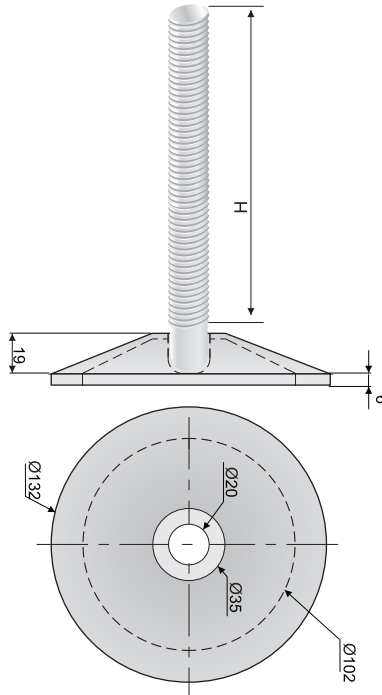
CARGA MÁXIMA APLICABLE



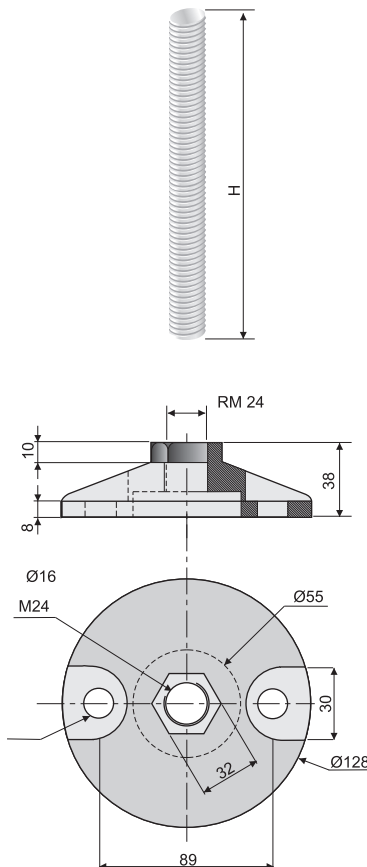
Base Ø124 M20
Foot Ø124 M20



Base Línea Ø132 M20 Con Vástago H200
Foot Ø132 M20 With Pin H200



Base Rosca Ø128 M24 Con Vástago H 200
Foot Ø128 M24 With Threaded Pin H 200



PIEZA	DESCRIP.	ROSCA	H	PESO
907	BASE INOX.	M20	200	703 g
807	BASE FEZN			

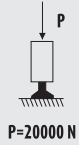
VENTA
COLOR

UNIDAD
 NEGRO

MATERIALES

BASE/PAD=PA
 VÁSTAGO/PIN=PA FEZN
 TUERCA/NUT=FEZN

CARGA MÁXIMA APLICABLE



PIEZA	DESCRIP.	ROSCA	H	PESO
867	BASE INOX.	M24	200	703 g
904	BASE FEZN			

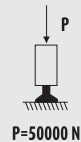
VENTA
COLOR

UNIDAD
 NEGRO

MATERIALES

BASE/PAD=PA
 VÁSTAGO/PIN=AISI 304
 TUERCA/NUT=AISI 304

CARGA MÁXIMA APLICABLE



Base Ø198 Para 2.000 kg **/// Foot Ø198**

PIEZA	DESCRIP.	PESO
054	D 198 PARA 2000 kg	442,7 g

VENTA
 COLOR

UNIDAD
 NEGRO

MATERIALES | BASE/BASE=PA

